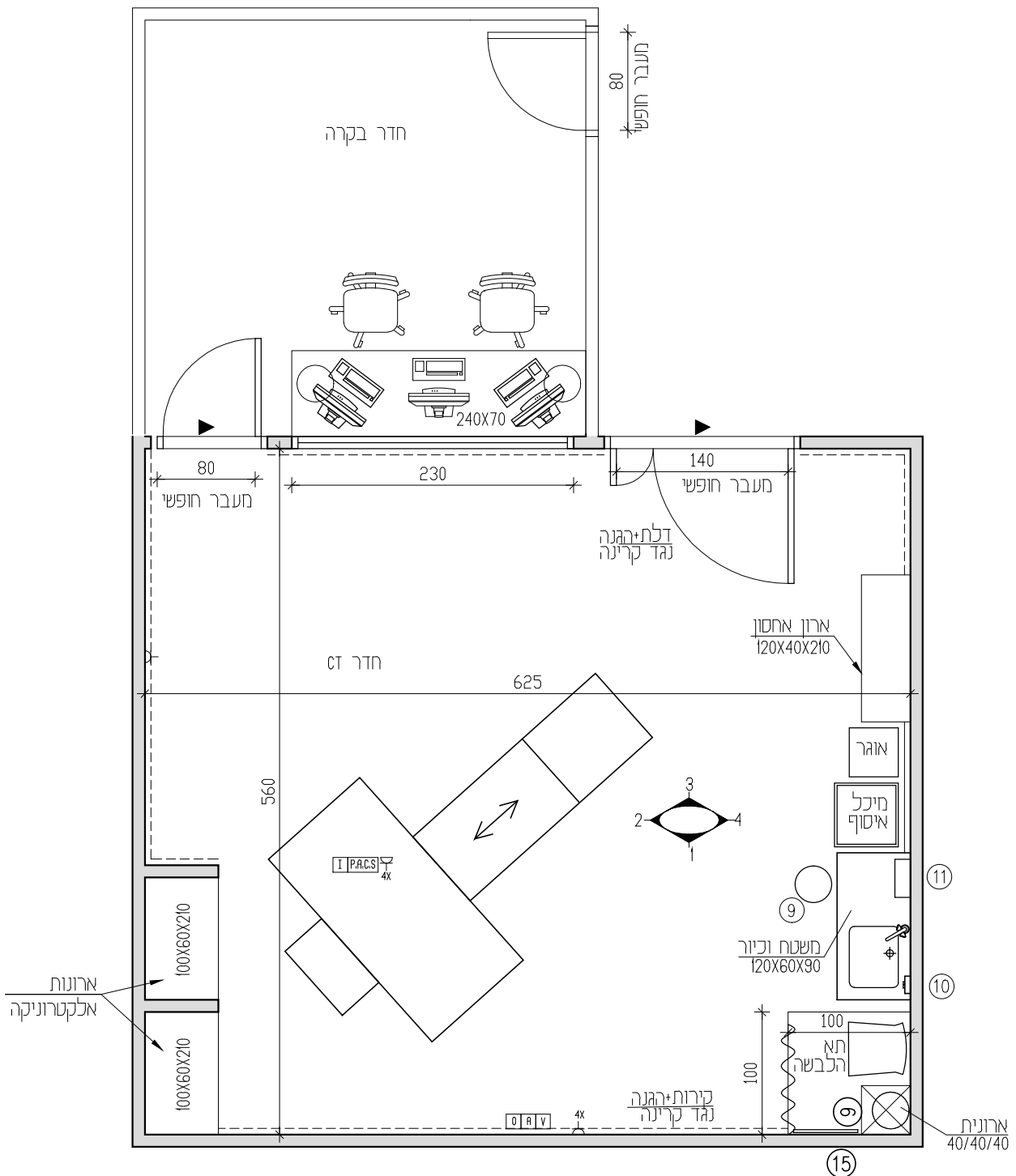


12.5 חדר C.T (טומוגרפיה ממוחשבת), 12.6 חדר בקרה לחדר C.T :

1. חדר בשטח של 35 מ"ר יתוכנן להתקנת מכשור ל – C.T.
2. צמוד לחדר זה יתוכנן חדר בקרה בשטח של 12 מ"ר.
3. נדרש מעבר ישיר בין שני החדרים.

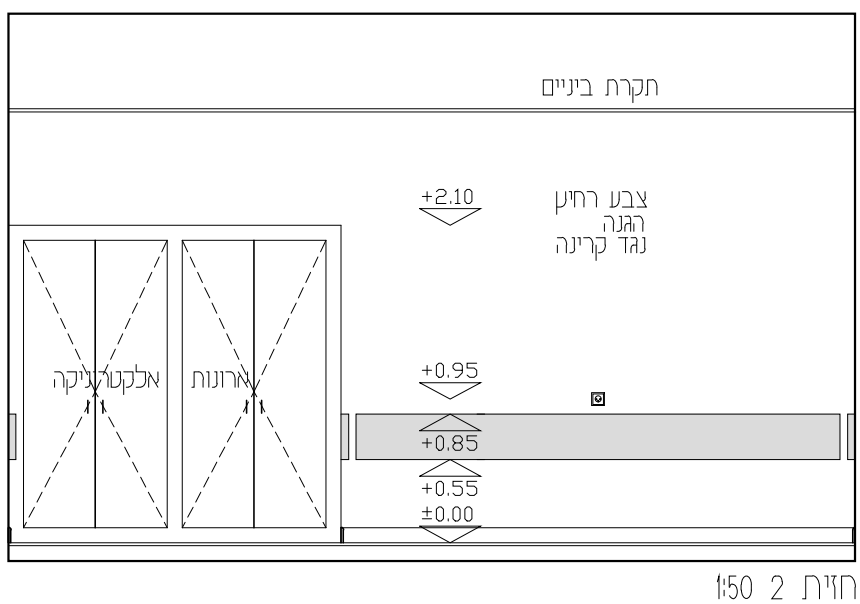
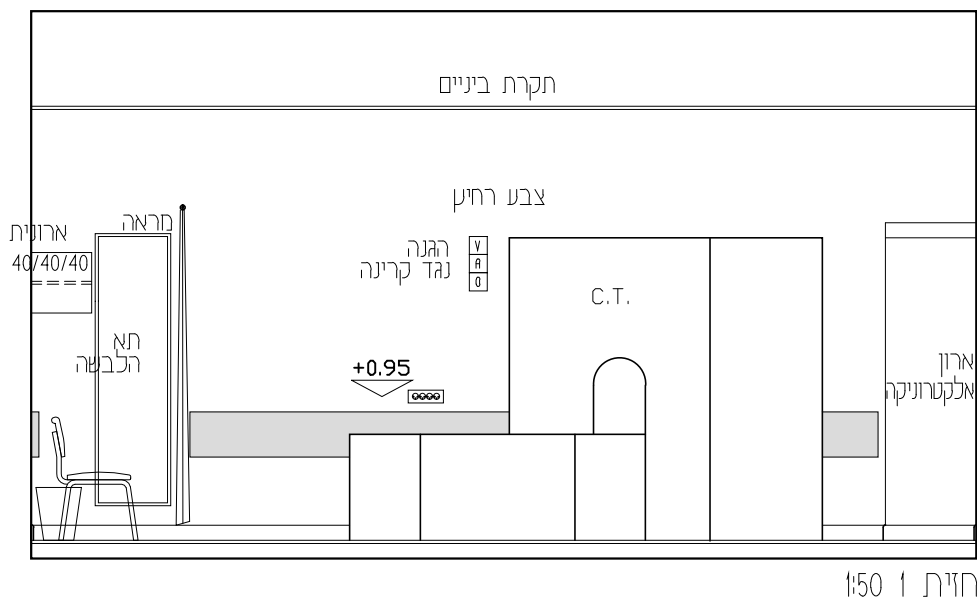
מתקנים וכלים סניטריים		פתחים	
1	כיור ללא בירוך, משולב במשטח עבודה באורך 120 ס"מ.	כללי	
2	ברז מיקס.	* כל הדלתות והחלונות שבמעטפת חדר הצילום יהיו ממוגנים	
3	מתקן לסבון לרחצת ידיים (למילוי חד פעמי).	נגד קרינת רנטגן, על פי הנחיות היחידה הארצית לפיקוח	
4	מתקן לנייר לניגוב ידיים (שלפת נייר ללא מגע יד).	על הקרינה.	
מקבעים וציוד קבוע		דלתות	
1	מכשיר C.T - לפי דרישות משתמש.	1	דלת כניסה ראשית:
2	מוניטור.	א.	רוחב מעבר חופשי 140 ס"מ.
3	זרוע למזרק אוטומטי.	ב.	פרפר קבוע לנעילה מבפנים.
4	ארון אחסון במידות: אורך 120 ס"מ, רוחב 40 ס"מ וגובה 210 ס"מ לפחות.	2	דלת מעבר בין חדר בקרה לחדר C.T:
5	וילון הפרדה לתא ההלבשה.	א.	רוחב מעבר חופשי 80 ס"מ.
6	קולבים לתליית בגדים - בתא הלבשה.	חלונות	
7	מראה תלויה - בתא הלבשה.	1	חלון קבוע בין חדר הבקרה לחדר הצילום.
ריהוט וציוד נייד		מערכות	
1	אוגר.	חשמל	
2	מיכל לפסולת ביולוגית.	תאורה	
3	פח אשפה - 2 (אחד לתא הלבשה).	1	כללית פלורסצנטית.
4	ארונית לאחסון כותנות פתוחות - בתא הלבשה.	ב.	תאורת עבודה עם עמעום.
5	כיסא אורח - בתא הלבשה.	ג.	מנורות סימון מעל כל דלת כניסה.
גמר		2	שקעים
רצפה - רצפה מוליכה חשמלית, למניעת היווצרות חשמל סטטי, כולל החיזוקים הנדרשים להתקנת המכשור על פי דרישות היצרן והקונסטרוקטור והמיגון הנדרש נגד קרינה לפי הנחיות היחידה הארצית לפיקוח על הקרינה.		א.	4 שקעים סמוך לשקעי הגזים הרפואיים.
קירות - ממוגני קרינה לפי הנחיות היחידה הארצית לפיקוח על הקרינה, לרבות הגנה מפגיעה מכנית.		ב.	4 שקעים בקיר למראשות המיטה.
תקרה - תקרת ביניים משולבת במסילות המכשיר, לרבות החיזוקים הנדרשים והגובה הנחוץ לפי הנחיות היצרן ודרישות הקונסטרוקטור.		ג.	1 שקע שרות.
		תקשורת	
		1	אינטרקום.
		2	נקודת תקשורת לרשת הפקס - בהתאם לדרישות המערכת.
		מיזוג אויר ואוורור	
		1	מערכת שתאפשר חימום, קירור ואוורור בו זמנית כל השנה עם אפשרות ויסות מקומית, המותאמת לדרישות המכשור בחדר.
		גזים רפואיים	
		1	בהתאם ל - G01 (סט של חמצן אוויר דחוס וואקום). מומלץ למקם בצד המיטה, במרחק הקצר ביותר.
		מים	
		1	קרים וחמים.
		מערכות גילוי וכיבוי אש	
		1	גילוי אש ועשן.
		2	מתזים בהתאם לדרישות כיבוי אש.



מינהל תכנון, פיתוח
ובניית מוסדות רפואה

מדינת ישראל
משרד הבריאות

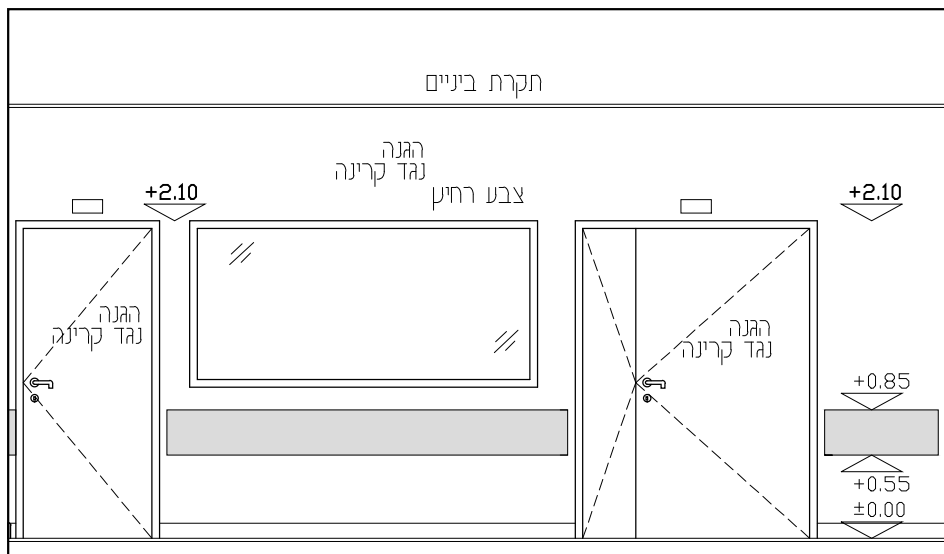
שם תוכנית : חדר C.T.	תאריך : 10.03.09	קנ"מ : 1:50	תוכנית מס' : 12.5
שטח: 35 מ"ר	רישום במחשב :		
עדכונים :			



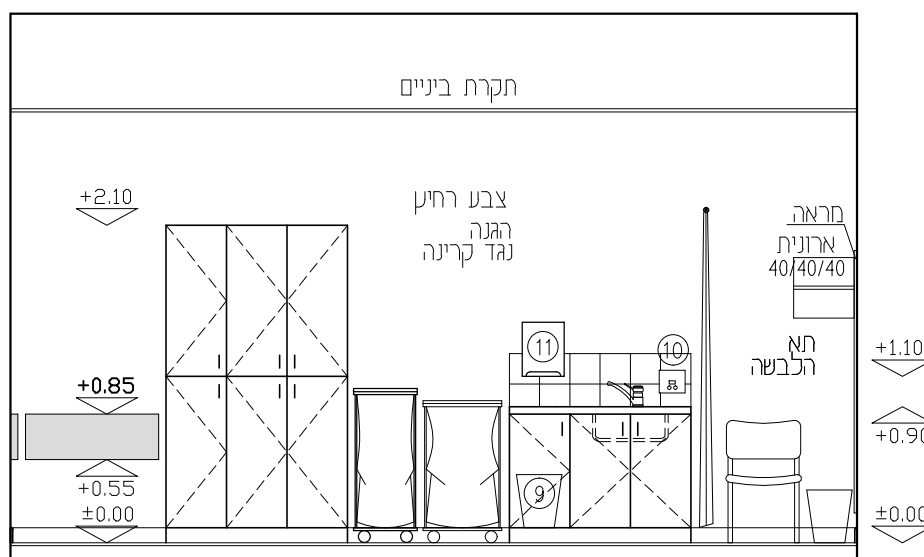
מינהל תכנון, פיתוח
וביני מוסדות רפואה

מדינת ישראל
משרד הבריאות

שם תוכנית : חדר C.T.	תאריך : 28.08.08	קנ"מ : 1:50	תוכנית מס' : 12.5
שטח: 35 מ"ר			
עדכונים :			מס' עמוד:



חזית 3 1:50



חזית 4 1:50

מינהל תכנון, פיתוח
וביני מוסדות רפואה

מדינת ישראל
משרד הבריאות

שם תוכנית : חדר C.T	תאריך : 28.08.08	קנ"מ : 1:50	תוכנית מס' : 12.5
שטח: 35 מ"ר			מס' עמוד:
עדכונים :			

12.6 חדר בקרה לחדר C.T - 12 מ"ר

מתקנים וכלים סניטריים	פתחים
1 אין צורך.	כללי
	* תכנון הדלתות והחלונות יעשה בהתאם למפורט בפרק הנחיות, סעיף פתחים.
	דלתות
מקבעים וציוד קבוע	1 דלת כניסה:
1 משטח כתיבה באורך מינימלי של 240 ס"מ ל-2 עמדות העבודה - עמדת עבודת רנטגן (CR) מחוברת לרשת P.A.C.S ועמדת מחשב לרשת ניהול (Ris).	א. רוחב מעבר חופשי 80 ס"מ.
הערה: על תכנון המשטח להיות מתואם גם עם עמדות ההפעלה של המכשיר (לעיתים משולבות במשטח כתיבה).	ב. פרפר קבוע לנעילה מבפנים.
2 מגיני קיר.	2 דלת מעבר בין חדר בקרה לחדר C.T - ראה חדר רנטגן.
	חלונות
	1 ראה חדר C.T.
	מערכות
ריהוט וציוד נייד	חשמל
1 כיסא ייעול - 2.	1 תאורה
2 מחשב PC קומפלט לכל עמדת עבודה - סה"כ 2.	א. כללית פלורסצנטית.
3 מסך הפעלה.	שקעים
4 סל ניירות.	א. 4 שקעים לכל עמדת עבודה (עמדת עבודת רנטגן ועמדת מחשב לרשת ניהול) - סה"כ 8 שקעים.
	ב. 2 שקעים לעמדת הפעלה.
	ג. 2 שקעים למסך בקרת מזרק אוטומטי.
	ד. 8 שקעים - להזנת מכשור עזר נוסף בחדר C.T וחדר בקרה.
	הערה: מומלץ שתכנון השקעים יעשה בפס אספקה כדי לאפשר גמישות עתידית.
	ה. שקעי שרות על הקיר - לפחות 4.
גמר	
רצפה - אריחי טרצו או גרניט פורצלן עם שיפולים בגובה 10 ס"מ.	תקשורת
קירות - צבע רחיץ על בסיס אקרילי.	1 טלפון.
תקרה - סיד סינתטי או תקרת ביניים אקוסטית.	2 אינטרקום.
	3 נקודת חיבור למחשב - סה"כ 3.
	מיזוג אויר ואוורור
	1 מערכת שתאפשר חימום, קירור ואוורור בו זמנית כל השנה עם אפשרות ויסות מהחדר.
	גזים רפואיים
	1 אין צורך.
	מים
	1 אין צורך.
	מערכות גילוי וכיבוי אש
	1 גילוי אש ועשן.
	2 מתזים בהתאם לדרישות כיבוי אש.